

武汉迪凯光电科技有限公司

Wuhan Dikai Optoelectronics Technologies Co., Ltd

在线式红外热像仪

制程控制型

DKM60系列

384×288非制冷探测器

网络测温型

多种远程连接方式 (LAN或1394)



400-811-6877

<http://www.chinadikai.com>

DKM60系列在线式红外热像仪



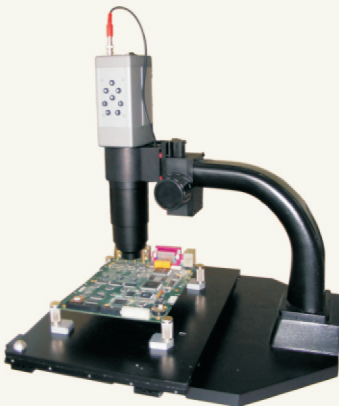
1394口

DKM60-F

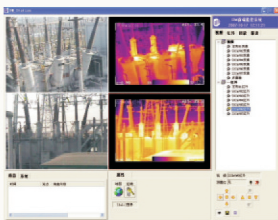


LAN口

DKM60-S



应用于电路板测试



DKM60系列是一款384×288像素非制冷焦平面在线式红外热像仪，该产品结构紧凑、体积小、重量轻、坚固耐用，具有灵敏度高、图像清晰、测温精确、控制灵活等特点，可以满足工业、电力、电子等行业的过程状态检测领域进行非接触测温、快速故障检测和热场分析的需求。



技术参数

项目	DKM60-S	DKM60-F	
探测器性能	探测器类型	非制冷焦平面微热型	
	像素	384×288	
图像性能	视场角/最小焦距	16°×12°/0.5m	
	空间分辨率	0.88mrad	
	热灵敏度	0.06°C@30°C	
	帧频	50/60Hz	
	聚焦	自动/手动电调焦	
	波长范围	8-14μm	
测量	测温范围	-20°C- +500°C, 可扩展到+1000°C	
	精度	±2°C或±2% (读数范围), 取大值	
	测温校正	自动/手动	
	测量模式	实时4个可移动点, 3个可移动区域 (最高温、最低温捕捉、平均温度测量), 线测温, 等温分析, 温差测量, 温度报警(颜色)	
	调色板	11种调色板 (包括铁红, 彩虹, 黑白, 黑白反转等)	
	图像调整	自动/手动调整对比度、亮度	
	设置功能	温度单位°C/°F/K, 语言, IP地址	温度单位°C/°F/K, 语言
	辐射率校正	0.01至1.0辐射率可调	
	背景温度校正	自动, 根据输入的背景温度	
	大气透过率校正	自动, 根据输入的目标距离、相对湿度、环境温度	
图像存储	原始图像采集	后端手动采集单帧原始数据图像, 采集的数据图像可分析、可测温	后端实现原始图像实时传输, 采集的数据图像可分析、可测温
	图像存储	MPEG-4图像记录; 单幅拍照保存, BMP格式	N/A
电源系统	外接电源	10-15V DC	
	功耗	≤6W	
环境参数	工作温度	-15°C- +50°C	
	湿度	≤90% (非冷凝)	
物理特性	重量	0.79Kg (不包括镜头)	
	尺寸	260mm ×92mm ×82mm	
接口	电源接口	有	
	模拟视频输出	PAL/NTSC	
	数字视频输出	RJ-45以太网输出, MPEG4数字视频/原始测温数据	6针火线 (IEEE1394), 原始测温数据
	串口	RS485输出	
	网口/火线接口	RJ-45以太网连接, 用于图像、数据传输, 仪器操控等	6针火线 (IEEE1394) 接口, 用于实时图像、数据传输, 仪器操控等
	报警接口	开关量报警输出	

应用于工业、电力等行业过程控制

▲ 以上说明如有变动, 恕不另行通知